



DIMANCHE 28 JANVIER
CROSS DUATHLON TRIATHLON
DE LIEVIN



9h00: départ de la natation série n°1 (100m course 8-11 ans) nés en entre 2007 et 2010
9h15: départ de la natation série n°2 (200m course XS) nés avant 2006.
9h30: départ de la natation série n°3 (400m course S) nés avant 2002
10h00: départ du VTT course 8/11 au Val de Souchez
10h30: départ du VTT course XS au Val de Souchez
11h15: Départ du cross duathlon S au Val de Souchez
11h 20: départ du VTT course S au Val de Souchez
13h00: remise des Prix



course à pied
VTT
course à pied

Natation
puis
VTT et
COURSE A PIED



RÈGLEMENT
Cross Duathlon Triathlon de Liévin

Conditions générales

Déroulement des épreuves selon le cahier des charges F.F.TRI en vigueur. Les concurrents doivent respecter les consignes des signaleurs et ne pas effectuer d'actions dangereuses pour autrui.

Article 1 - Épreuves

Le Cross Triathlon de Liévin aura lieu le **dimanche 28 Janvier** 2018 et il comporte 4 épreuves : 3 cross triathlons, 8-11, XS et S et un cross duathlon. La natation se déroulera à la piscine Nauticaa à Liévin, le VTT et la course à pied sur le site du Val de Souchez à Liévin, avec un départ décalé prenant en compte les temps de la natation. L'épreuve pourra se faire en individuel ou en relais par 3. **Il n'y aura pas d'inscription sur place.**

9h00 : départ de la natation série n°1 (100m course 8-11 ans) nés entre 2010 et 2007

9h15 : départ de la natation série n°2 (200m course XS) nés en 2006 et avant.

9h30 : départ de la natation série n°3 (400m course S) nés en 2002 et avant.

10h00 : départ du VTT course 8/11 au Val de Souchez

10h30 : départ du VTT course XS au Val de Souchez

11h15 : départ du cross duathlon S au Val de Souchez

11h20 : départ du VTT course S au Val de Souchez

13h00 : remise des Prix

Article 2 – Lieu de retrait des dossards

Dimanche 28 Janvier à Nauticaa, rue Hoche de 7h30 à 8h45.

Les VTT seront déposés dans le parc à vélo au Val de Souchez après la natation.

	Cross triathlon 8-11 (100 / 2.6 / 600)	Cross triathlon XS (200 / 7 / 2.3)	Cross triathlon S (400 / 14 / 4.6)	Cross duathlon S (2.3 / 14 / 4.6)
Retrait des dossards A Nauticaa	Dimanche 7h30 à 8h30	Dimanche 7h30 à 8h30	Dimanche 7h30 à 8h45	Dimanche 7h30 à 8h45
Prévision Briefing	8h50	8h50	8h50	10h45
Départ natation à Nauticaa	9h 00	9h15	9h30	
Ouverture aire de transition (au Val de Souchez)	9h15	9h30	9h45	9h45
Fermeture aire de transition (au Val de Souchez)	9h50	10h20	11h00	11h00
Départ VTT au Val de Souchez	10h00	10h30	11h20	11h15
Remise des prix	13h00	13h00	13h00	13h00

Article 4 – Inscriptions

Inscription sur internet sur le site du TC LIEVIN : <http://lievin-triathlon.com/>

Ou sur Prolivesport : <https://inscriptions-prolivesport.fr/cross-triathlon-duathlon-2018>

Date limite : **25 Janvier 2017.**

Toute inscription est définitive et non remboursable.

Pour une bonne organisation de la course, Il n'y aura pas d'inscription sur place.

Article 5 – Distances :

Jeune 8-11 : 100m / 2.6km / 600m

Triathlon Distance XS: 200m / 7km / 2.3km

Distance S: 400m / 14km / 4.6km

Duathlon Distance S: 2.3 km/ 14km / 4.6km

Article 6 – Natation

Natation en piscine en bassin de 25m, nageurs regroupés par niveau. 6 par ligne d'eau, soit des vagues de 36 concurrents.

Il y aura une vague 8-11 (36 concurrents max), 2 vagues XS (72 concurrents max) et 4 vagues S (144 concurrents max).

Article 7 – VTT

Boucles de 3.5 km ou 2.6 km (8-11), Circuit assez technique sur le site du Val de Souchez, situé à 5 min en VTT de la piscine. Les départs en VTT seront décalés en prenant en compte les temps de la natation (le premier temps natation partira premier, le deuxième temps partira deuxième et ainsi de suite). Les concurrents se placeront l'un derrière l'autre en fonction de leur temps natation. A l'issue de la partie cycliste, les VTT devront être posés sur les supports de l'organisation. Aucun concurrent n'est autorisé à s'échauffer sur le parcours.

La comptabilisation des tours est laissée au jugement de l'athlète. Des pointages seront réalisés.

Article 6 – Course à pied

Boucles de 2.3km sur herbe avec du dénivelé (type trail). Boucle de 600m pour le 8/11 sans difficulté.

Règlement conforme au cahier des charges de la F.F.TRI.

Aucun concurrent n'est autorisé à s'échauffer dans la zone de départ ou sur le parcours. Aide extérieure ou accompagnateurs interdits. Ravitaillements prévus par l'organisation.

Article 8 – Assurance et responsabilité

Le Cross Triathlon de Liévin est couvert par son agrément F.F.TRI. Les organisateurs ne peuvent être tenus pour responsables des vols, pertes et des accidents consécutifs à un mauvais état de santé ou un non respect du règlement.

Article 9 – Annulation

En cas d'annulation pour force majeure, les droits d'inscription seront remboursés à 80 %.

Article 10 – Tarifs, organisation du site

L'accueil et le retrait des dossards s'effectuent à Nauticaa, rue Hoche à Liévin, suivant les horaires définis dans l'article 3.

Triathlon 8/11 : 5 € pour les licenciés FFTRI // 6 € pour les non licenciés FFTRI ou les licenciés Loisirs

Triathlon XS : 10 € pour les licenciés FFTRI // 12 € pour les non licenciés FFTRI ou les licenciés Loisirs

Triathlon S ou duathlon S : 15 € pour les licenciés FFTRI // 20 € pour les non licenciés FFTRI ou les licenciés Loisirs

Triathlon relais sur XS ou S : 5 € par concurrents licenciés FFTRI // 7€ par concurrent non licencié FFTRI ou licencié Loisir

(Soit 15 € si 3 licenciés ou 21 € si 3 non licenciés FFTRI ou licenciés Loisirs)

Article 11 – Récompenses

Coupe aux premiers de chaque catégorie.

Remise des récompenses à la salle Amédée Voisin, au Val de Souchez, à 13h.

Article 12 – Droit à l'image ; CNIL

Chaque coureur autorise l'organisation du Cross Triathlon de Liévin à utiliser toutes les images sur lesquelles il pourrait être identifié, dans le cadre de documents promotionnels et publicitaires nécessaires à la communication du Triathlon, pour cette année et pour les années suivantes, y compris pour prolongations éventuelles.

Conformément à la loi informatique et liberté du 6 janvier 1978, vous disposez d'un droit d'accès et de rectification aux données personnelles vous concernant. Par notre intermédiaire, vous pouvez être amené à recevoir des propositions d'autres sociétés ou associations. Si vous ne le souhaitez pas, il suffit de nous écrire en nous indiquant votre nom, prénom, adresse et si possible votre numéro de dossard.

Renseignements

Organisation :

SZEWCZYK Laurent : lolo.szewczyk@gmail.com tél 06 63 79 85 91

PHILIPPE Laurent : lolo.philippe@neuf.fr tél 06 62 17 75 93

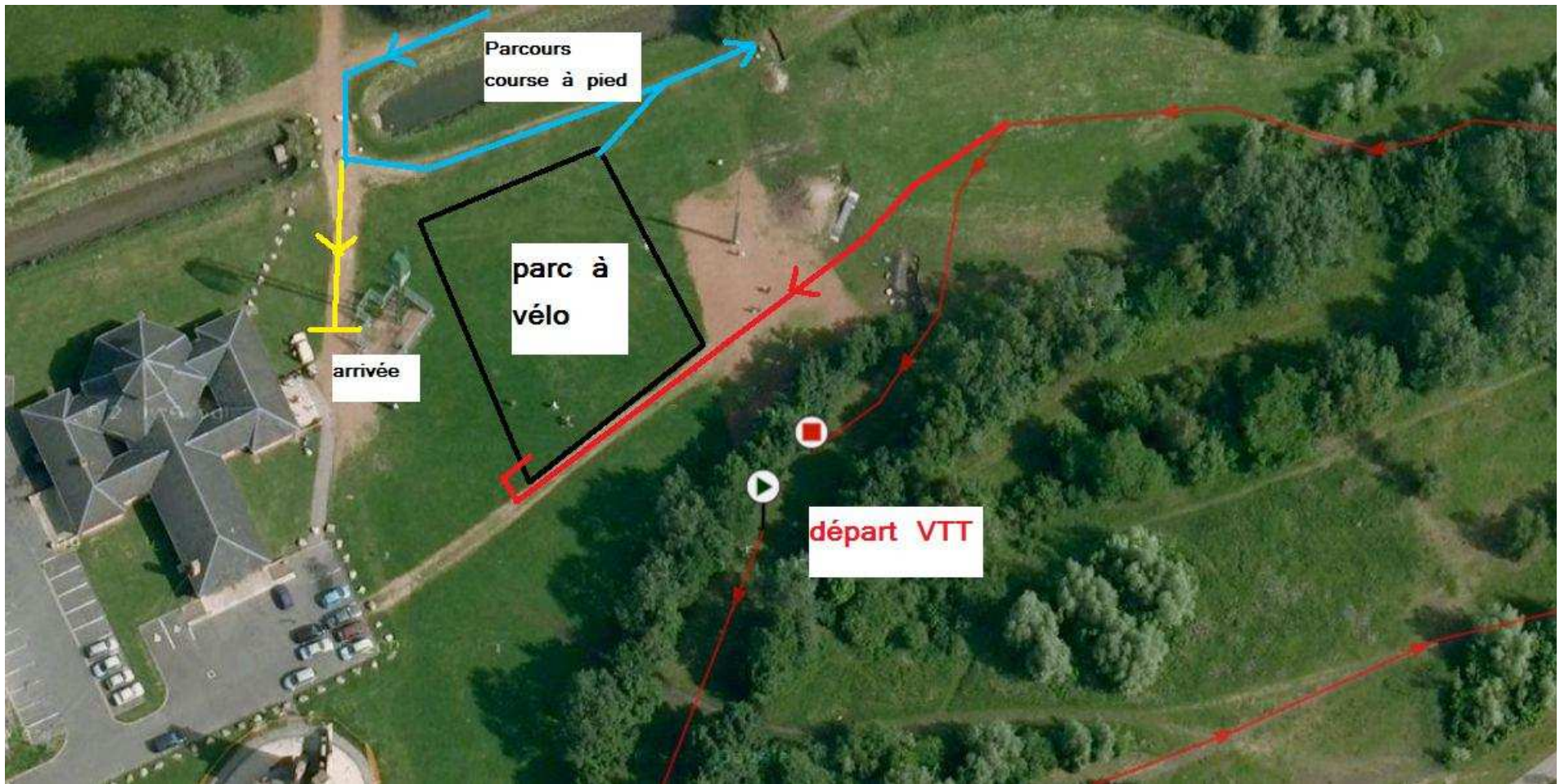
Inscriptions :

GRISELAIN Éric : egriselain@wanadoo.fr tél 06 64 81 27 33

Internet :

<http://lievin-triathlon.com/>

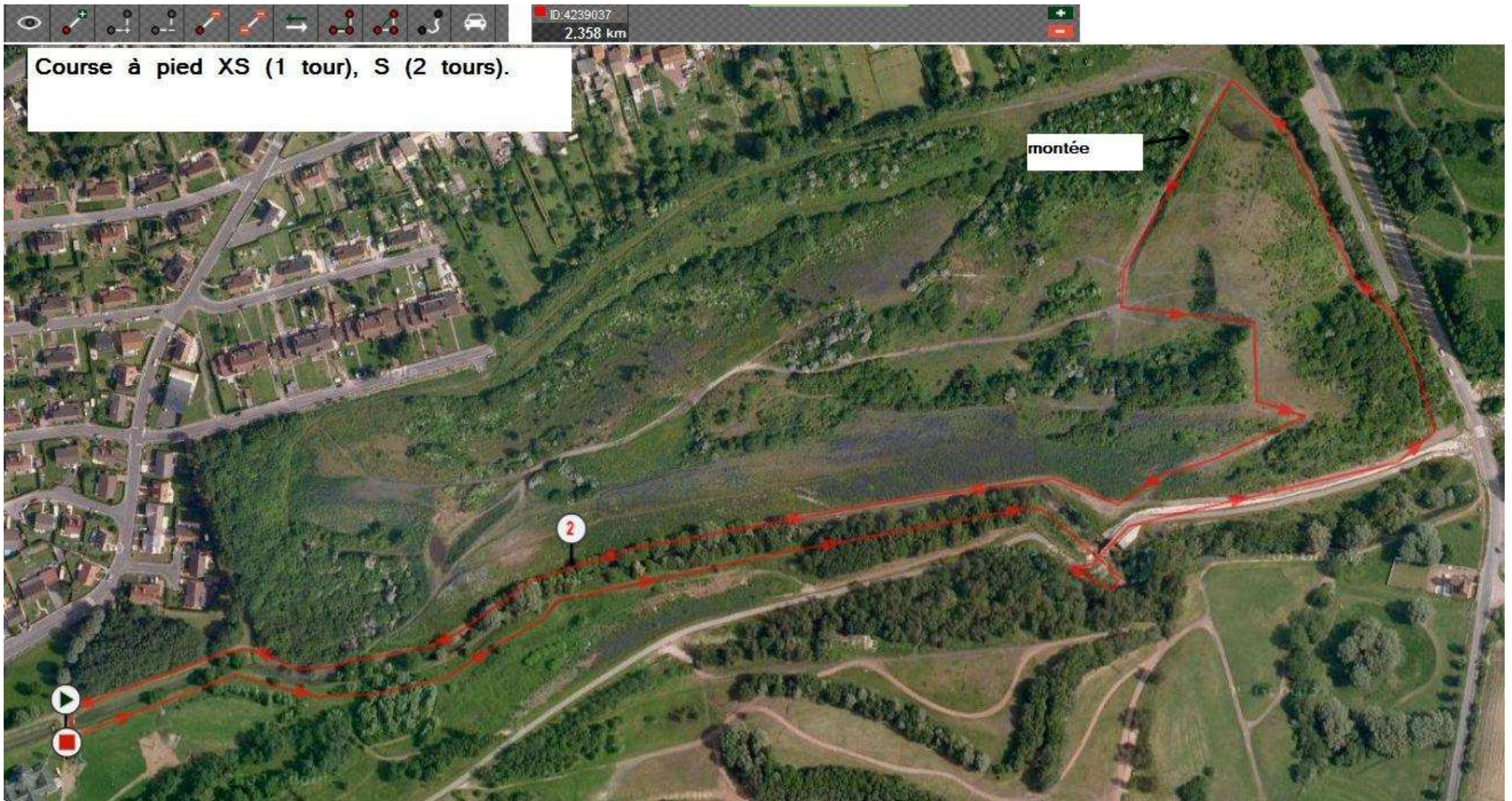
Site de départ VTT et Parc à vélo



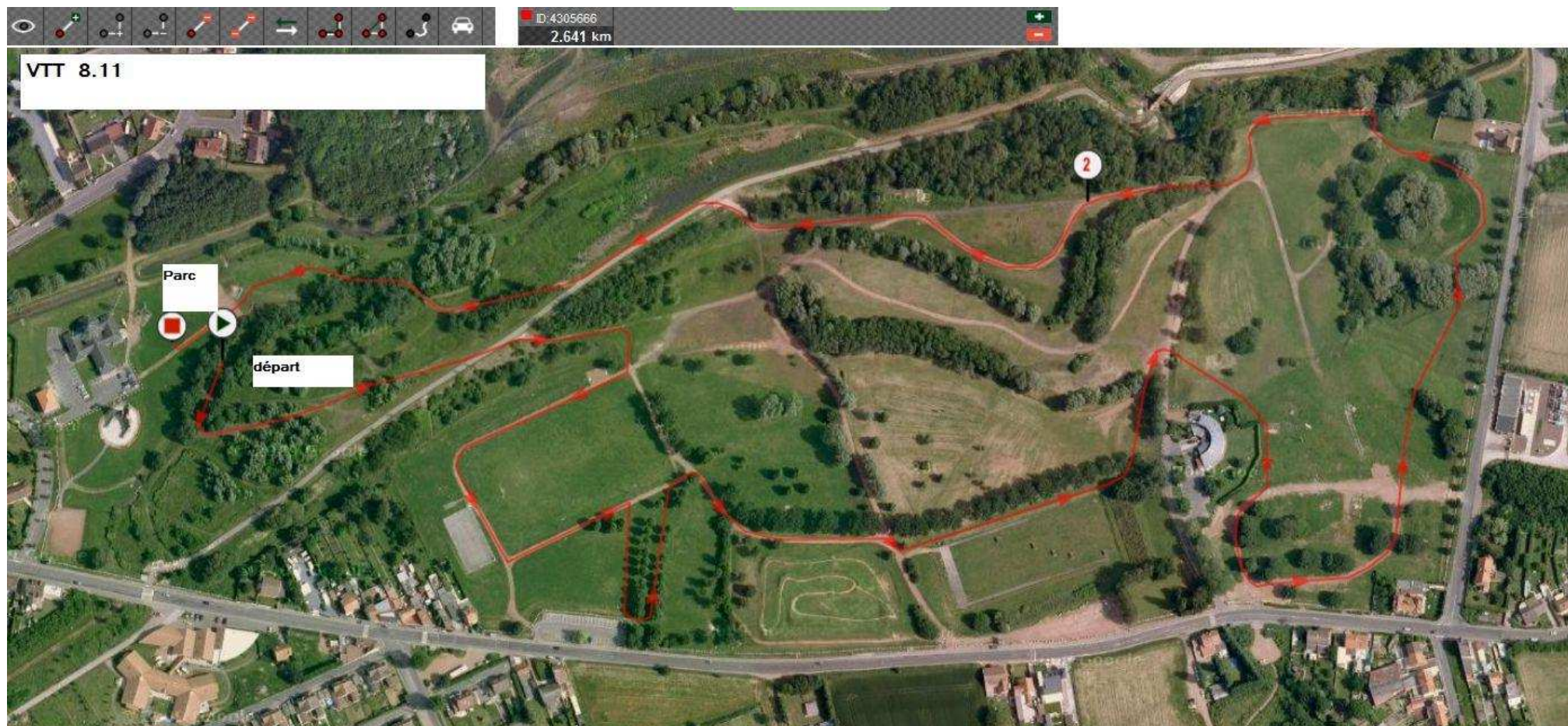
VTT XS (7 km) -- S (14 km)



Course à pied XS (2.4 km) et S (4.8 km)



VTT 8-11 (2.6 km)



Course à pied 8-11 -- 1 tour (600m)

